

# Produkce vepřového masa v ČR a jeho ekonomika v porovnání se zeměmi EU

**Miluše Abrahamová,**

*Ústav zemědělské ekonomiky a informací  
Praha*



ÚZEI | ÚSTAV ZEMĚDĚLSKÉ EKONOMIKY  
A INFORMACÍ

Praha, ČZU 26. 10. 2017

1

## Obsah



- I. Trh s vepřovým masem v EU
- II. Trh s vepřovým masem v ČR
- III. Ekonomika výroby masa v ČR a v zemích EU (mezinárodní šetření InterPig)
- IV. Výhled v odvětví vepřového masa v EU na rok 2018



ÚZEI | ÚSTAV ZEMĚDĚLSKÉ EKONOMIKY  
A INFORMACÍ

2

## Hlavní hráči na globálním trhu

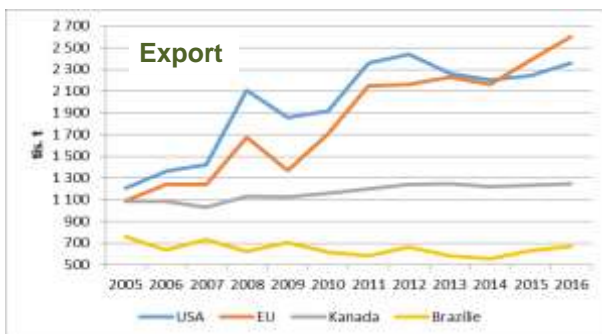
**Producenti:** Čína, EU, USA, Brazílie, Rusko

**Spotřebitelé:** Čína, EU, USA, Rusko, Brazílie,

**Vývozcí:** EU, USA, Kanada, Brazílie, Čína

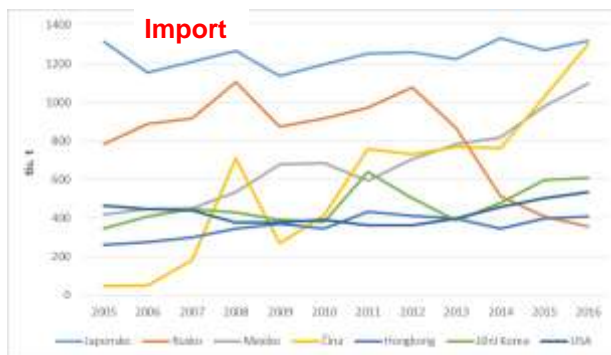
**Dovozci:** Japonsko, Čína, Mexiko, Již. Korea, USA, Hongkong

 ÚZEI | ÚSTAV ZEMĚDĚLSKÉ EKONOMIKY  
A INFORMACÍ



Export – EU a USA  
největší konkurenti  
na trhu

Import - Rusko  
snižuje závislost  
na dovozech, Čína  
navyšuje spotřebu  
i dovoz



 ÚZEI | ÚSTAV ZEMĚDĚLSKÉ EKONOMIKY  
A INFORMACÍ

## Vývoj trhu s vepřovým masem v EU

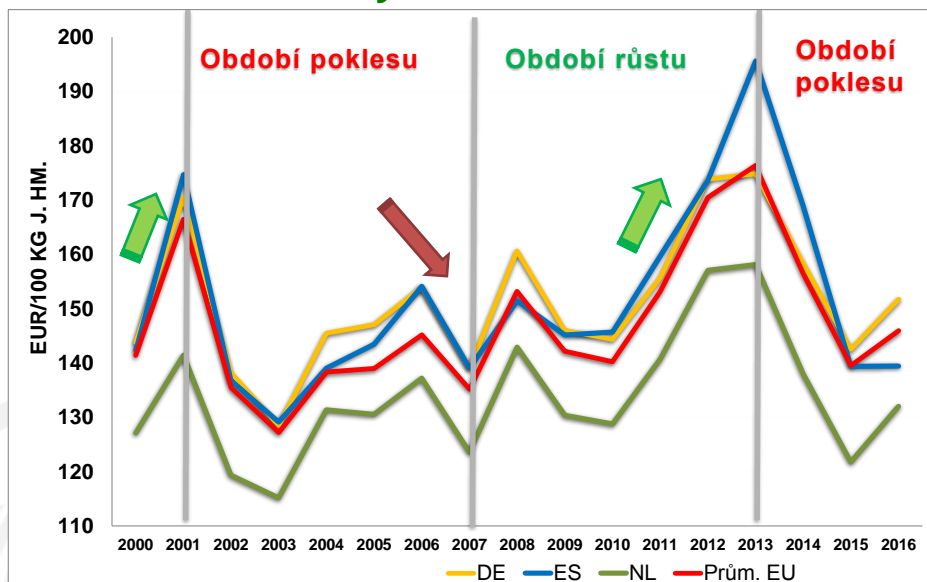


### Vlivy působící na trh s vepřovým masem v EU

Za posledních deset dvě výraznější krize:

1. **Rok 2007** – Ekonomická - růst cen vstupů, pokles cen výstupů, výrazné zhoršení rentability (dopady Dánsko vs. Německo)
2. **Rok 2014** – Politická - embargo Ruska na dovoz vepřového z EU = výrazný pokles výroby v NČZ, zesílení konkurenčního tlaku, dopad do cen, přeskupení pozic Německo vs. Španělsko

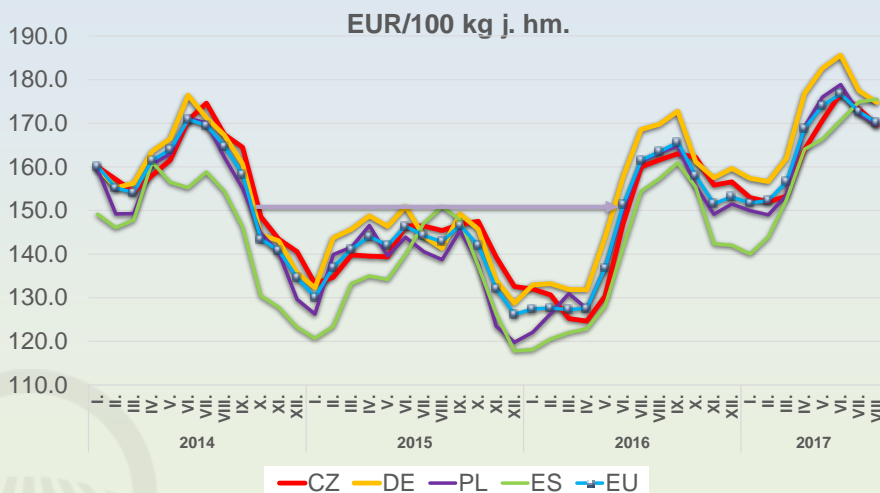
## Etapy vývoje CZV jatečných prasat v EU, roky 2000 - 2016



## Vývoj trhu v EU v roce 2016

1. Nárůst porážek prasat o 1,7 mil. ks na 257,2 mil. ks.
2. Zvýšení produkce o 1,4% na rekordních 23,2 mil. t
3. Spotřeba mírně oslabila o 1,3 % na necelých 21 mil. t = tlak na export.
4. Rekordní vývoz ve výši 4,1 mil. t – nárůst o 23% růst.

## Ceny jatečných prasat v EU od dubna 2016 pozvolna rostly....



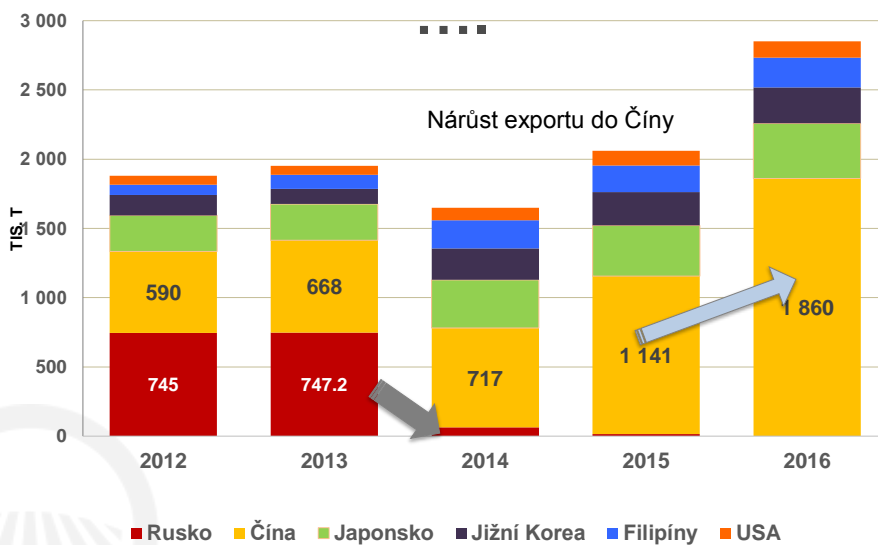
## Opatření na řešení krizí v sektoru

a) v rámci SOT (1308/2013)

b) mimořádná opatření balíček I a II:

1. Podpora ke stabilizaci trhu – soukromé skladování na 90, 120, 150 dní
2. Vyhlášení v prosinci 2015, zahájeno v lednu a ukončeno 2. února 2016.
3. Využilo 14 členských zemí z toho 4 největší podíl (75%), tj. naskladněno 90 tis. t . V DE (26 tis. t), ES (19tis. t), DK (12 tis. t), NL (11 tis. t).

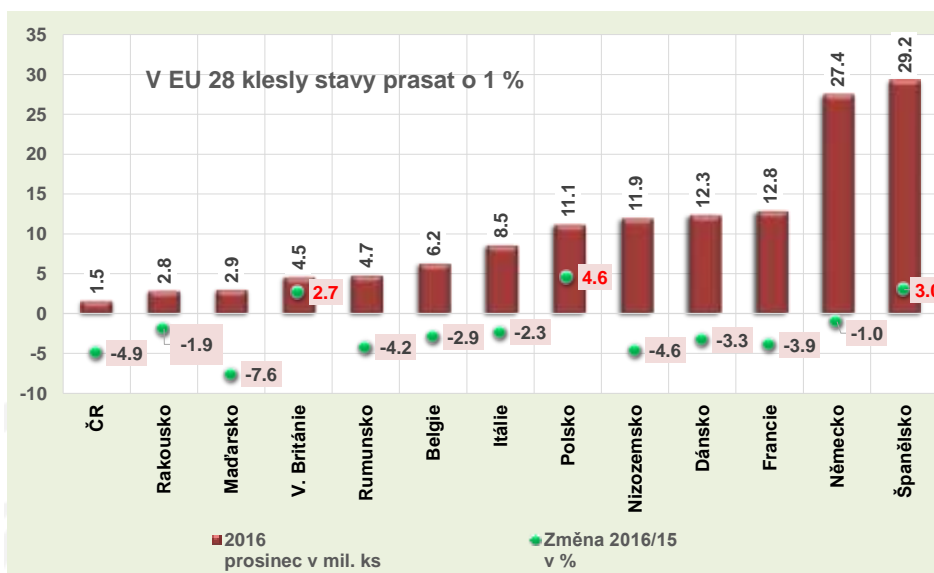
## EU nahradila ruský trh čínským



ÚZEI ÚSTAV ZEMĚDĚLSKÉ EKONOMIKY A INFORMACÍ

11

## Stavy prasat k prosinci 2016 a jejich meziroční změna

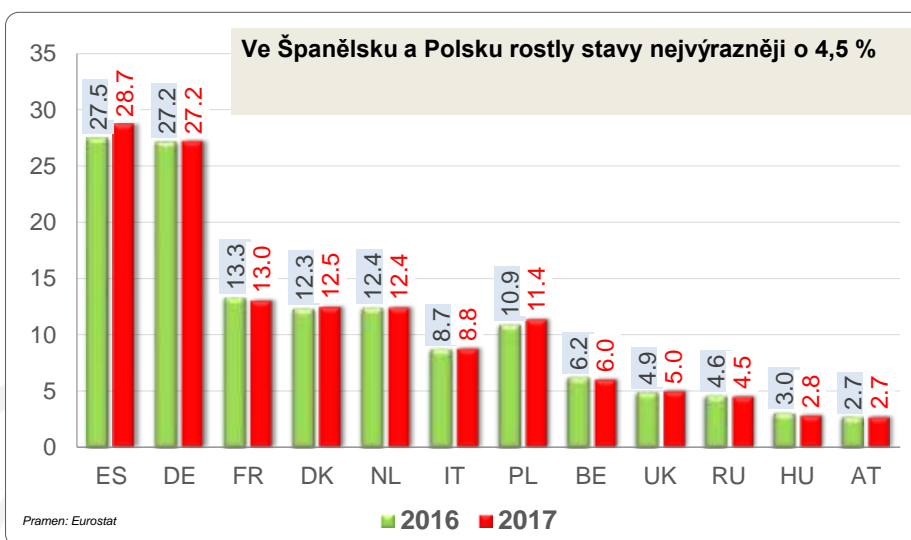


## Očekávaný vývoj trhu v EU v roce 2017

1. **Nárůst stavů prasat (květen/červen) proti roku konci 2016 o 0,9 % na 136 mil., prasnic o 1,2 % na 11,4 mil.**
2. **Pokles porážek o 0,8 % na 257 mil. ks, pokles produkce o 1,1 %**
3. **Spotřeba mírně oslabí**
4. **Pokles vývozu o 9 % (konkurence USA, Kanady, nižší vývoz do Číny cca o 30-40 %).**

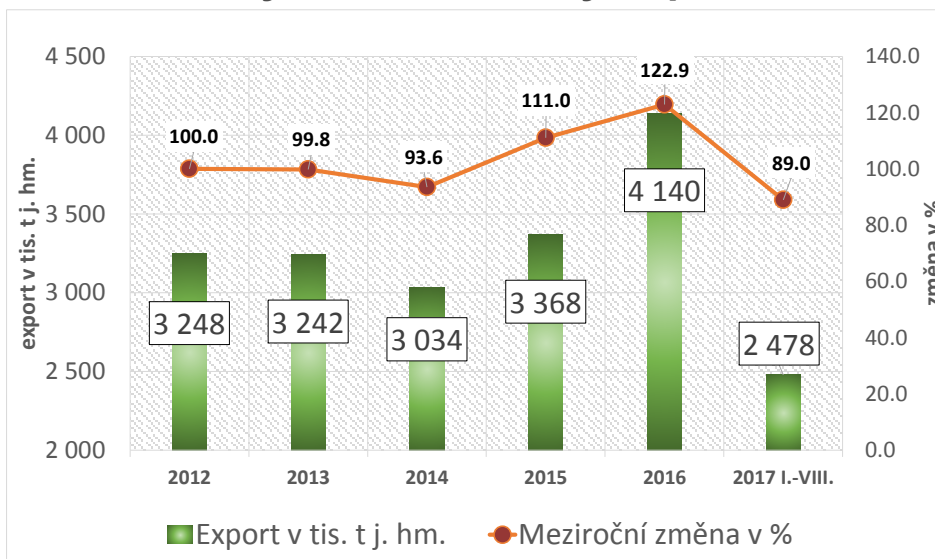
 **ÚZEI** ÚSTAV ZEMĚDĚLSKÉ EKONOMIKY A INFORMACÍ

### Stavy prasat v květnu/červnu 2017 a jejich meziroční změna (tis. ks)

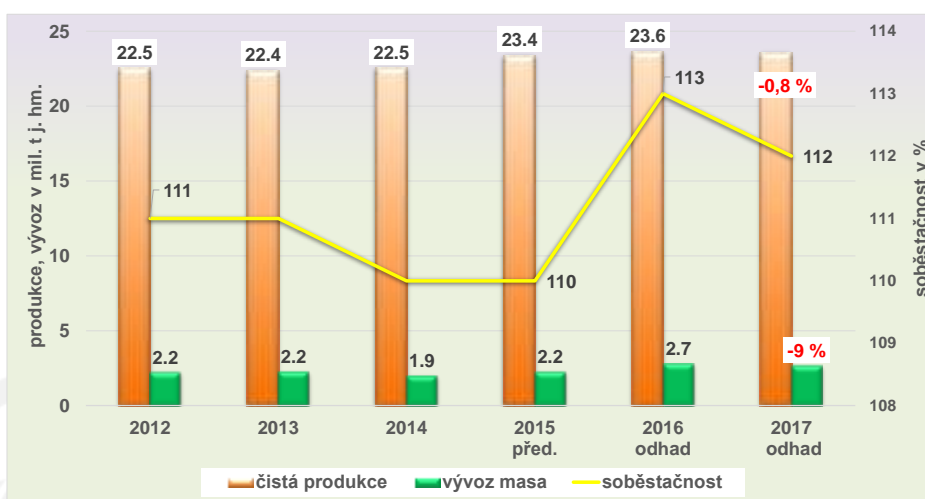


 **ÚZEI** A INFORMACÍ

## .. I přes pokles produkce v roce 2016 rekordní vývoz masa a živých prasat z EU



## V roce 2017 se v EU očekává mírný pokles produkce i vývozu





## Vývoj trhu v ČR

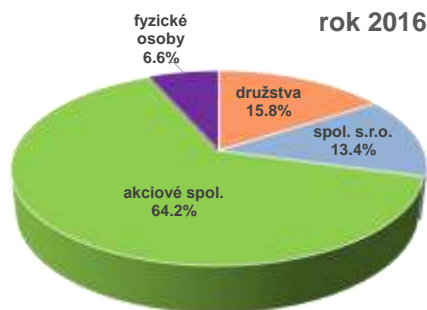
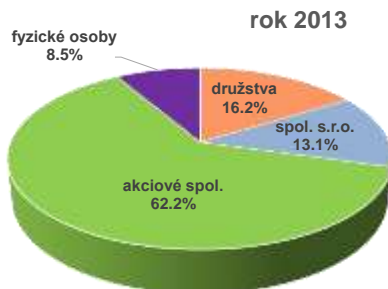


## Charakteristika trhu

- **Velmi nízká konkurenceschopnost odvětví**
- **Trvalý pokles stavů, pokles produkce**
- **Stabilní spotřebitelská poptávka**
- **Nízká míra soběstačnosti, záporné saldo zahraničního obchodu**



## Rozhodující podíl prasat je chován v obchodních společnostech



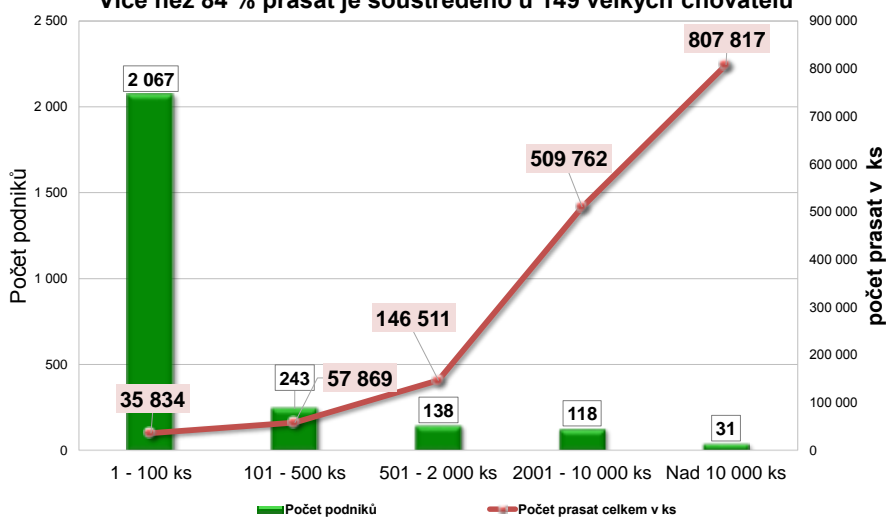
ÚZEI ÚSTAV ZEMĚDĚLSKÉ EKONOMIKY A INFORMACÍ

Pramen: ČSÚ - Strukturální šetření 2013, 2016

19

## Struktura zemědělských podniků v ČR k 31.12. 2016

Více než 84 % prasat je soustředěno u 149 velkých chovatelů



ÚZEI ÚSTAV ZEMĚDĚLSKÉ EKONOMIKY A INFORMACÍ

Pramen: MZe - ČMSCH

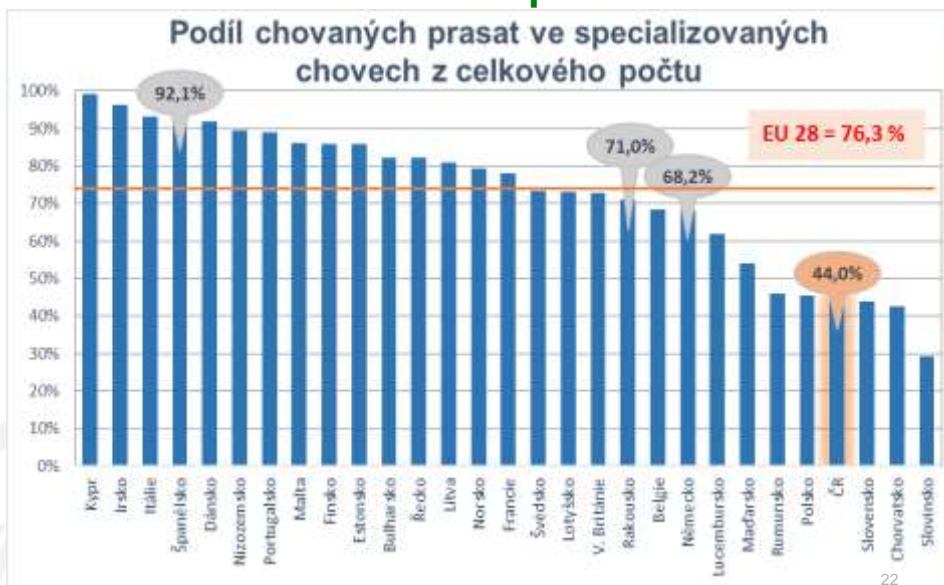


## ČR má velmi málo specializovaných chovů prasat (jednokomoditních)



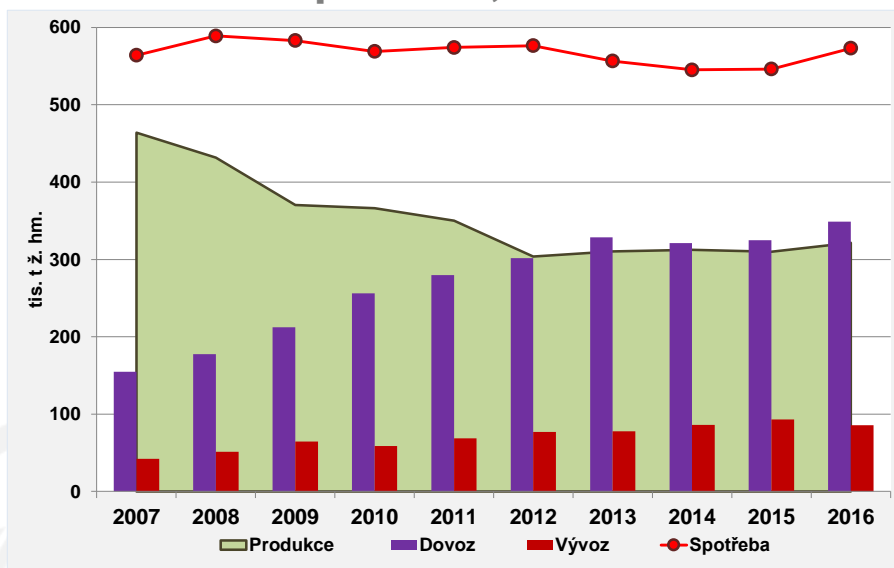
Pramen: Výpočet ÚZEI dle EUROSTAT

## Ve specializovaných chovech v ČR je chována méně než polovina zvířat



Pramen: Výpočet ÚZEI dle EUROSTAT

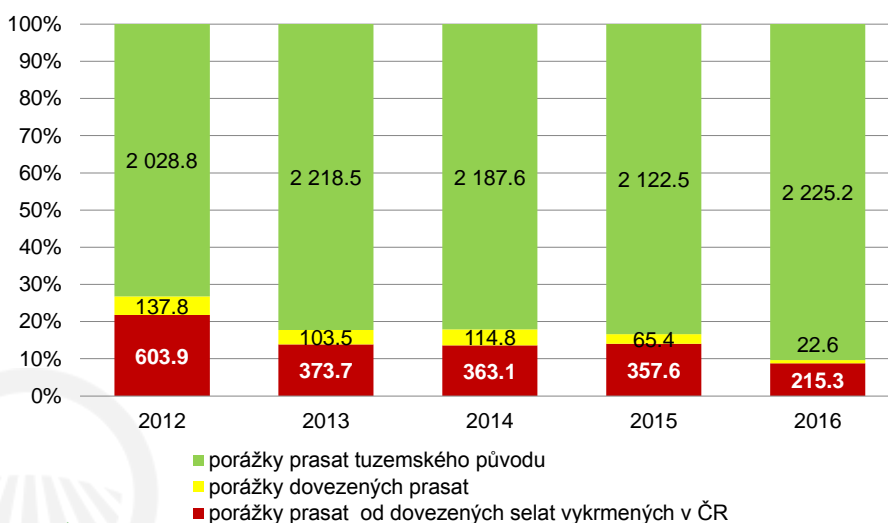
## Stabilní spotřeba, růst dovozů....



ÚZEI ÚSTAV ZEMĚDĚLSKÉ EKONOMIKY A INFORMACÍ

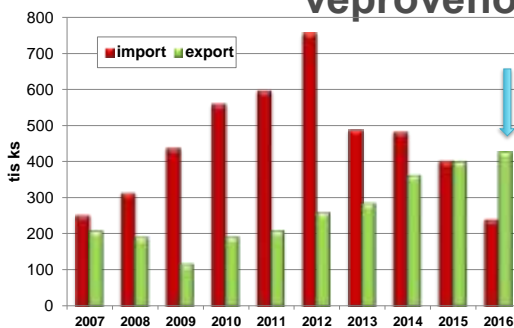
23

## Téměř 90 % porážených prasat pochází z tuzemských chovů



ÚZEI ÚSTAV ZEMĚDĚLSKÉ EKONOMIKY A INFORMACÍ

## V zahraničním obchodě ČR dominuje dovoz vepřového masa

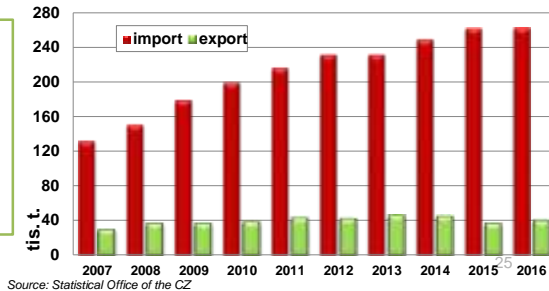


### Obchod s živými prasaty

- dovoz zejména v selatech (NL, DK, DE)
- vývoz jatečná prasata (SK, DE, HU, PL)

Source: Statistical Office of the CZ

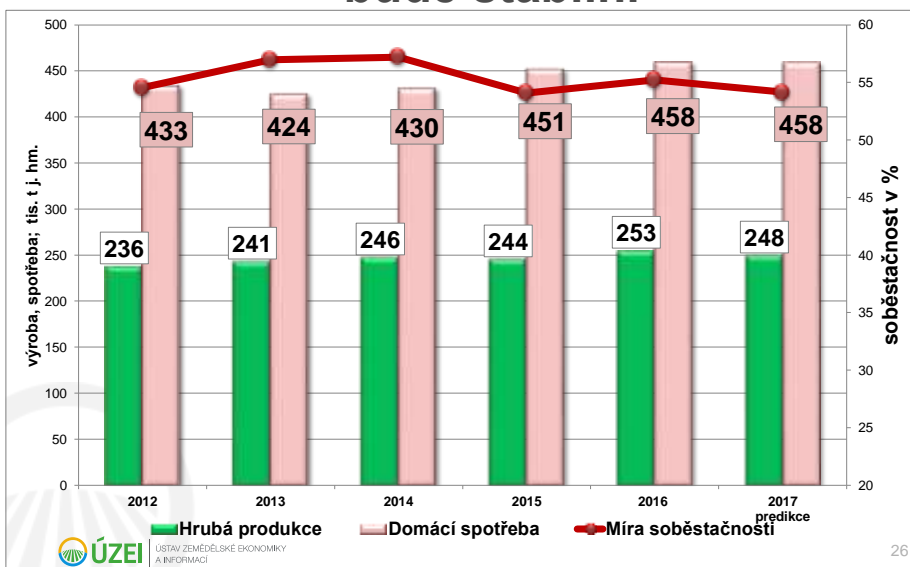
**Obchod s vepřovým masem**  
dovoz ze zemí EU  
(DE, ES, PL, BE, AT) v hodnotě  
**14 mld. Kč**  
Vývoz do sousedních zemí  
(SK, HU) v hodnotě **1,8 mld. Kč**



Source: Statistical Office of the CZ

ÚZEI ÚSTAV ZEMĚDĚLSKÉ EKONOMIKY  
A INFORMACÍ

## Produkce letos klesne o 2-3 %, spotřeba bude stabilní



ÚZEI ÚSTAV ZEMĚDĚLSKÉ EKONOMIKY  
A INFORMACÍ

26

## Ekonomika chovu prasat v mezinárodním srovnání - InterPig



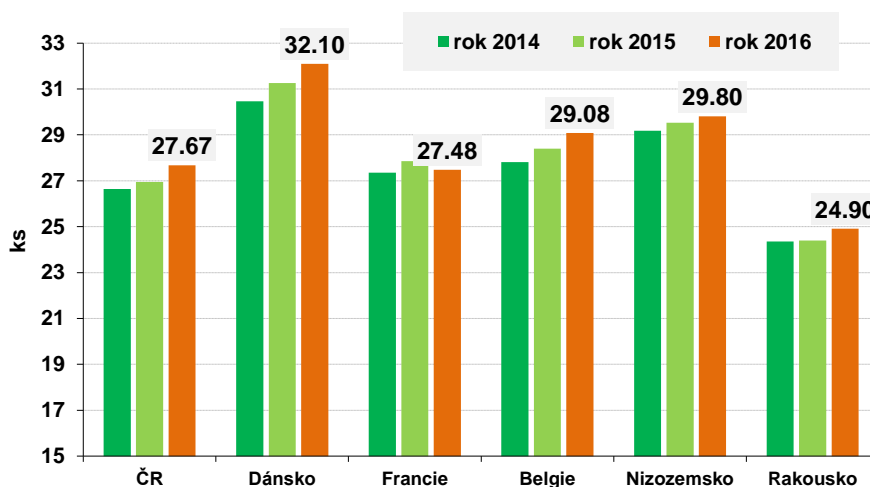
### Mezinárodní srovnání nákladů výkrmu prasat

- **ČR - člen InterPig od roku 2010**  
mezinárodní síť pro porovnání  
nákladů chovu prasat ve vybraných  
zemích společný projekt NL, GB, DE:
- **Za EU - 14 zemí: DE, AT, BE, NL, DK ,  
UK, IR, IT, ES, SW, CZ, FR, HU, FI**
- **Členové za třetí země: USA, Brazílie,  
Kanada**

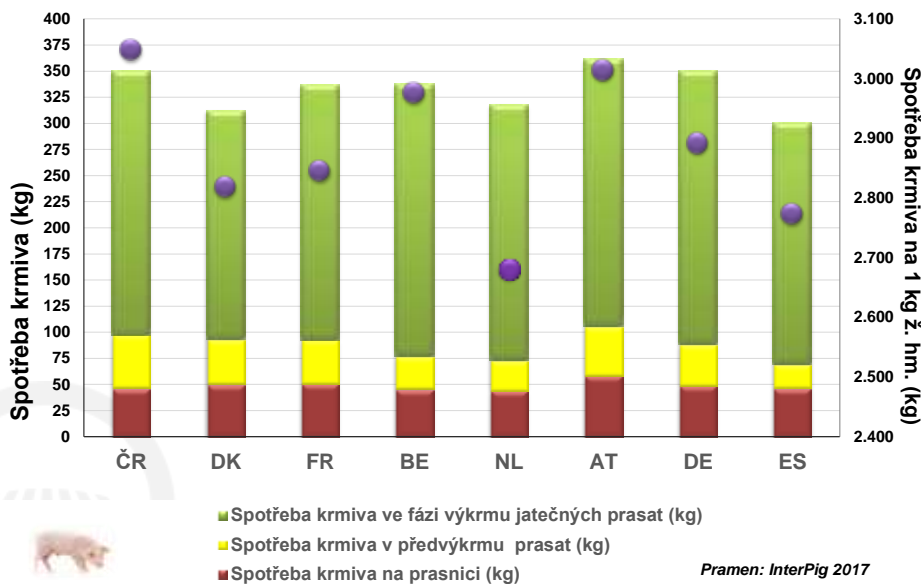
## Mezinárodní srovnání nákladů výkrmu prasat

- **Cílem InterPIG - reprezentativní porovnání nákladů ve sledovaných zemích**
- **Data finanční a naturální povahy (tj. náklady, výnosy, produkce, užitek...)**
- **Data vycházejí ze šetření nákladů jednotlivých zemí a odpovídají průměrným nákladům a výkonnosti v uvedených zemích**

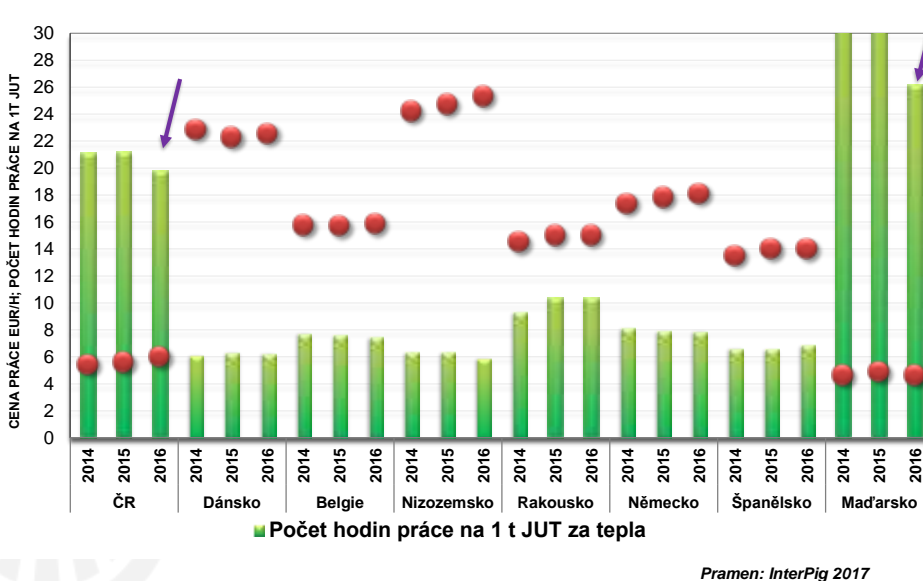
## Odchov selat na prasnici za rok



## ČR vykazuje nejvyšší spotřebu krmiva

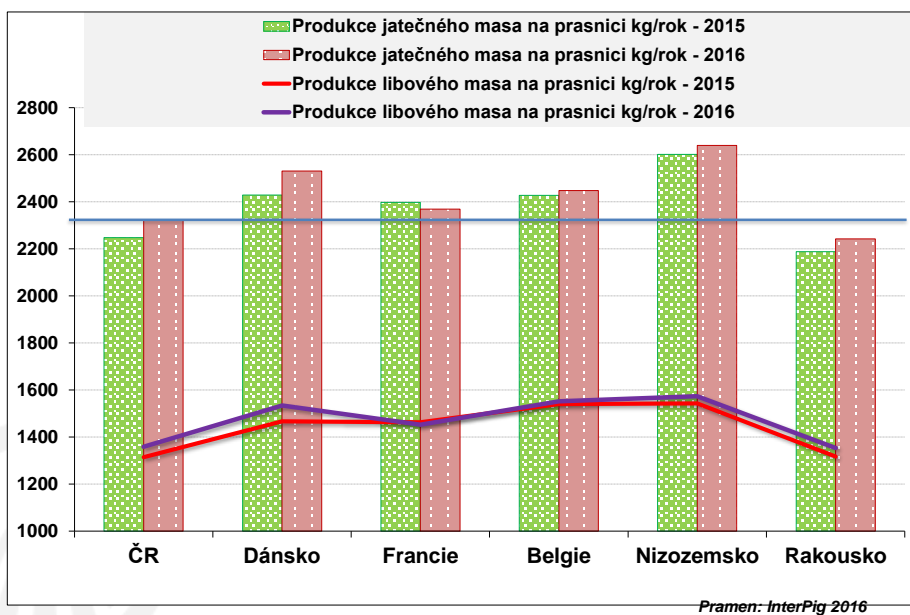


## Pracovní náklady ve vybraných zemích EU za 2013-2015

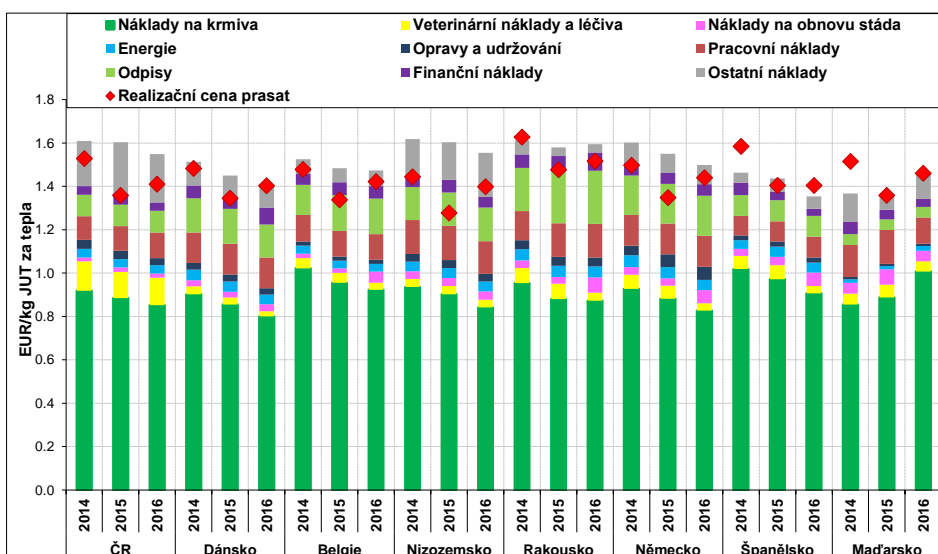




## Produkce masa na prasnici za rok



## Vývoj nákladů ve vybraných zemích EU podle InterPig



## Většina zemí vykazovala v letech 2013-2015 ztrátu



ÚZEI ÚSTAV ZEMĚDĚLSKÉ EKONOMIKY  
A INFORMACÍ

35  
Pramen: InterPig 2017

## Výhled trhu EU na rok 2018



ÚZEI ÚSTAV ZEMĚDĚLSKÉ EKONOMIKY  
A INFORMACÍ

36

## Očekávaný vývoj v EU

- **Obavy z rozšíření AMP po Evropě**
- **Slabé euro – vliv na konkurenci EU na světovém trhu**
- **Vysoká nabídka USA (vysoké stavy prasat)**
- **Mírný pokles nabídky jatečných prasat na vnitřním trhu EU**
- **Pokles cen jatečných prasat**



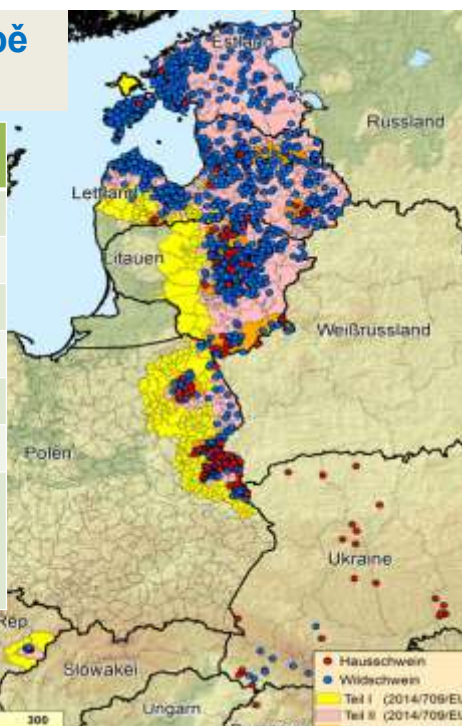
ÚZEI ÚSTAV ZEMĚDĚLSKÉ EKONOMIKY  
A INFORMACÍ



37

### Africký mor prasat v Evropě stav k 24.10.2017

| Země          | Domácí prasata | Divoká prasata |
|---------------|----------------|----------------|
| Estonsko      | 3              | 534            |
| Lotyšsko      | 8              | 734            |
| Litva         | 30             | 762            |
| Polsko        | 80             | 387            |
| Ukrajina      | 108            | 16             |
| ČR            | 0              | 113            |
| Rumunsko      | 2              | 0              |
| <b>Celkem</b> | <b>231</b>     | <b>2 546</b>   |



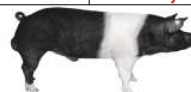
Pramen: Friedrich Löffler Institut, ADNS

ÚZEI ÚSTAV ZEMĚDĚLSKÉ EKONOMIKY  
A INFORMACÍ

## Očekávaný vývoj v EU

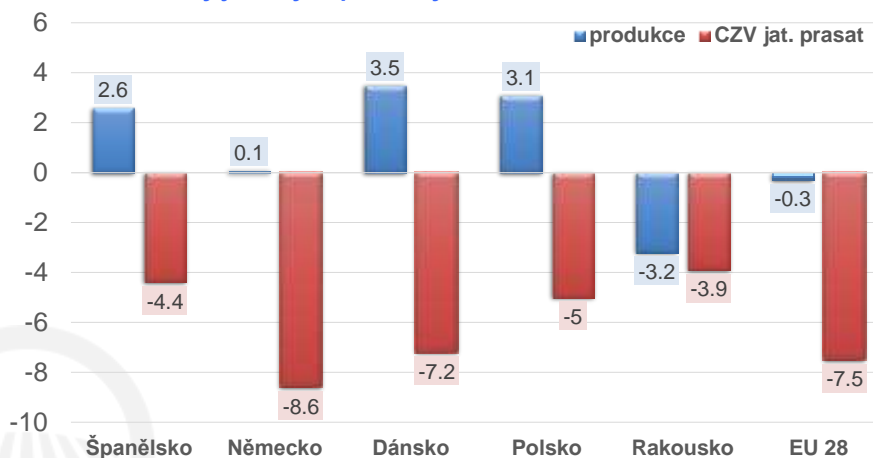
### Porážky jatečných prasat v EU v tis. ks

| Ukazatel      | 2016           | 2017<br>předb. | 2018<br>predikce | Změna<br>2018/17<br>v % |
|---------------|----------------|----------------|------------------|-------------------------|
| I. čtvrtletí  | 66 129         | 65 749         | 64 779           | -0,6                    |
| II. čtvrtletí | 64 413         | 62 914         | 63 185           | -2,3                    |
| II. čtvrtletí | 63 843         | 63 878         | 63 885           | 0,1                     |
| IV.čtvrtletí  | 66 764         | 66 492         | 66 412           | -0,4                    |
| <b>EU 28</b>  | <b>261 149</b> | <b>259 032</b> | <b>258 261</b>   | <b>-0,8</b>             |



## Očekávaný vývoj na v EU změna 2018/2017 v %

### Ceny jatečných prasat výrazně klesnou



## Očekávaný vývoj v ČR

- **Situace v AFM – otázka zabránění šíření na území ČR**
- **Pokles CZV v důsledku prognózy vývoje na trhu EU**
- **Zhoršení ekonomiky produkce**
- **Další růst dovozů masa, zvýšení vývozu zejména živých prasat**
- **Mírný pokles porážek jatečných prasat**



## Závěr

- **Další rizika do budoucnosti**
- **Vývoj kurzu eur/Kč???**
- **Zpříšňování standardů (systémy kvality, životní prostředí aj.)**
- **Tlak na welfare zvířat (kastrace kanečků, aj.)???**



**Děkuji za pozornost**



**ÚZEI** ÚSTAV ZEMĚDĚLSKÉ EKONOMIKY  
A INFORMACÍ

Miluše Abrahamová,  
Tel.: 222 000 312  
[abrahamova.miluse@uzei.cz](mailto:abrahamova.miluse@uzei.cz)