



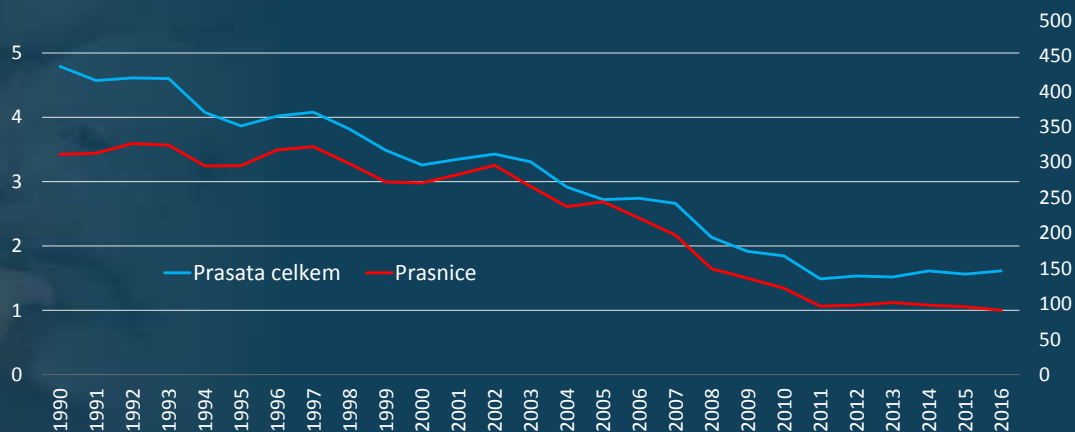
Kam směřuje chov prasat v ČR

Dotační politika

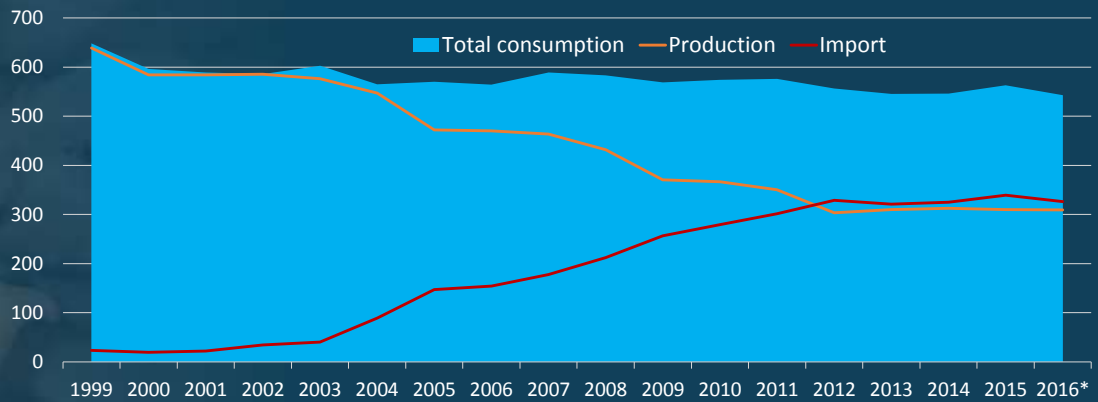
Jan Stibal

Svaz chovatelů prasat, z.s.

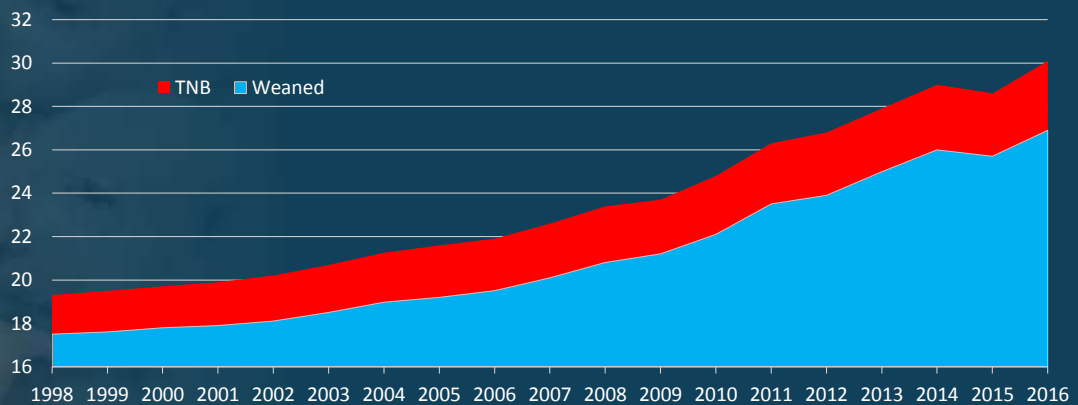
Vývoj stavů prasat



Produkce vepřového masa



Vývoj reprodukce



Produkce selat



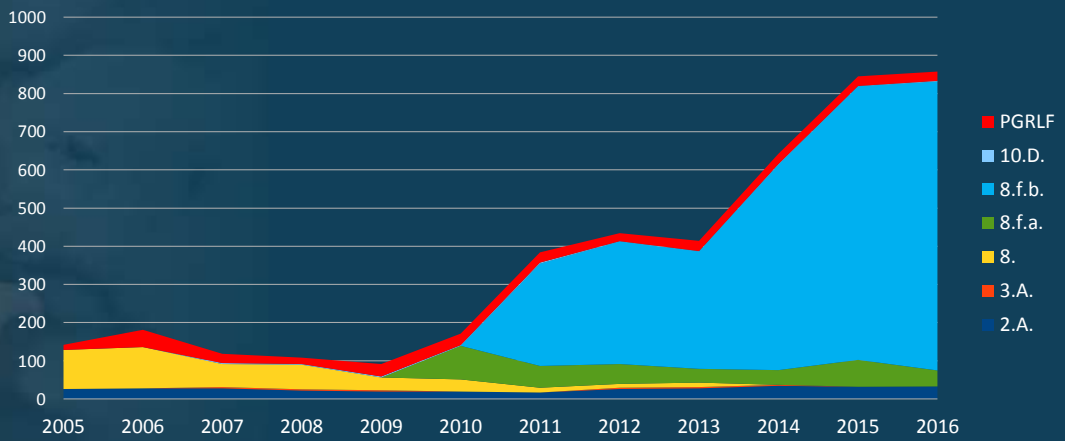
Co k tomu vede?

- . Zlepšování užitkovosti, efektivity ...
- . Orientace spotřebitelů ?
- . Zásahy státu
 - . Strategie zemědělství do roku 2030
 - . Nástroje?
 - . Dotace

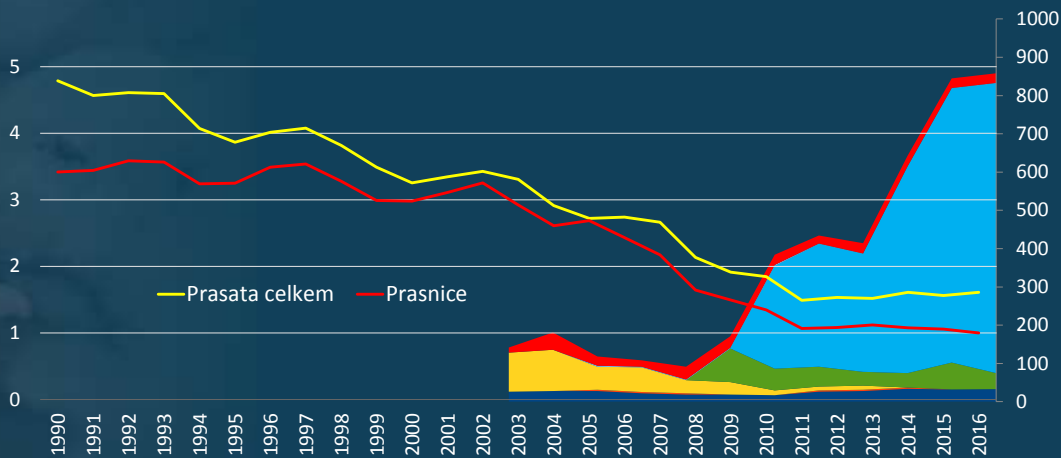


Dotace

Dotace v roce 2016



Dotace v roce 2016



Proč dotace?

- Protože je to nezbytnost – volný trh
- Dva druhy
 - Záchranné (8.F.b., zelená nafta, welfare)
 - Produkčně orientované (8.F.a, nový welfare ...)
- Čerpání bez „jakýchkoli nároků“ x čerpání při zlepšení

Princip dotací

- Decoupling – odpojení od produkce
- Evropské dotace - PRV (jednotná žádost), přímé platby
- Citlivé komodity – couplované platby
- Národní dotace
 - Vodítka EU
 - Nutno schvalovat v Bruselu
 - Náhrada za ušlý zisk, nebo vícenáklady

Dopady dotací

- Přežití produkčních chovů
- Pokřivení ekonomických vztahů (uvnitř sektoru, mezi zeměmi ...)
- Problematické vnímání ze strany spotřebitelů
- Image zemědělství
- Zlevnění potravin ???

Rizika nové SZP

- SZP spotřebovává největší část rozpočtu EU
- Změna dotační politiky EU
- Možná renacionalizace
- Malý vliv zemědělství v ČR
- Souboj státních rozpočtů

Dotace

- Investiční dotace
- Zelená nafta
- Dotace na repopulaci a ozdravení (8.F.a. + 8.F.b.)
- Dotace na welfare z PRV
- Připravovaný titul na welfare z národních zdrojů
- ? QCZ systém ?

Zelená nafta

- Velmi rychlé vyplácení vratky
- Velká nejednotnost výkladu
 - Evidence práce strojů
 - Vývoz kejdy
 - První mezisklad před vývozem na pole
- Spolupráce s MZe a snaha o sjednocení výkladu

Dotace na repopulaci a ozdravování

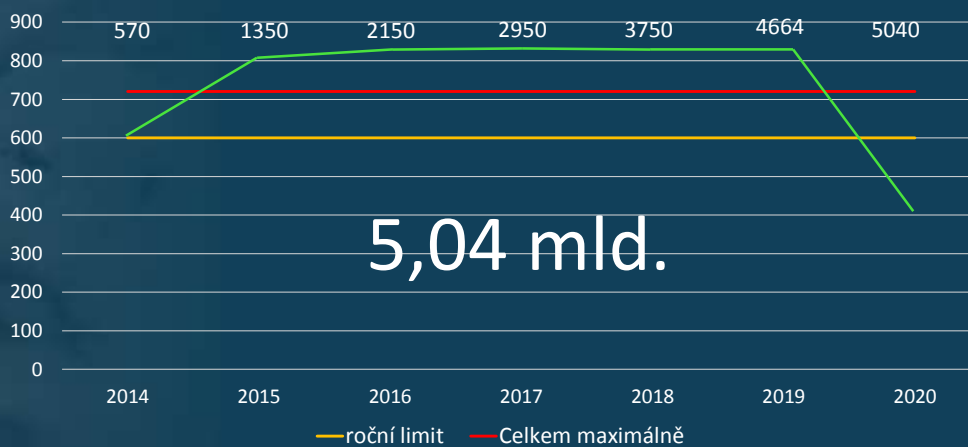
- Boj proti PRRS a **salmonelóze**
- Základem dotačních titulů je individuální ozdravný program -> KVS
- Sazbové dotace – chovatel si vypočte sám sazbu – rozdíl proti dotaci podílové – FÚ a NKÚ nejdou do faktur z pohledu nároku na dotaci
- Na veškeré náklady musí být faktury
- Náklady, které je možno uplatnit jsou v příloze Zásad

Rozdíly 8.F.a. x 8.F.b.

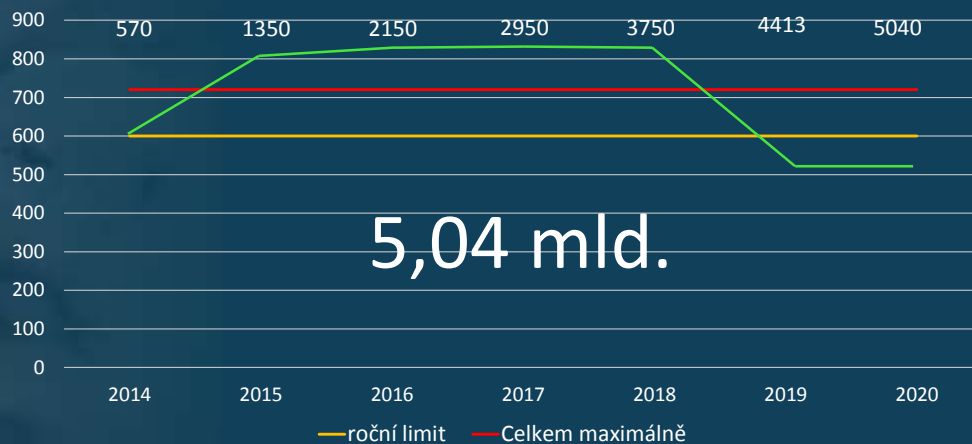
SLUŽBA !!!

- Jednorázová x opakovaná dotace
- Není možno v jednom roce žádat na prasnice z obou programů
- V obou programech jsou drobné opravy
desinfekce, desinsekce a deratizace stájových prostorů, obslužných prostorů, kejdového hospodářství, vstupních prostor, včetně desinfekčních van a brodů, manipulačních prostor, kafilérních boxů, dále též prostor používaných obsluhujícím personálem a jejich optimalizace pro účinné použití desinfekčních, desinsekčních a deratizačních prostředků nebo baktericidních zářičů
- Je možný souběh s PRV
- V ozdravování je možno započítat krmiva

Dotace na ozdravování



Dotace na ozdravování



Welfare z PRV

- není závislé na státním rozpočtu
- jediná dotace, kde chovatel předem ví, kolik dostane
- podává se v rámci jednotné žádosti (květen)
- vypláceno na stavy v retenčním období (VDJ)
 - prasnice 0,5 VDJ
 - sele 0,03 VDJ
- založeno na centrální evidenci a hlášení do IRZ !!!

Opatření

- Prasnice
 - *Turnusový provoz*
 - *Ošetřování špárků*
- Prasničky - věk při prvním připuštění 230 dní
- Selata - Zvětšení plochy na 0,24m²/kus

Welfare II

- Prozatím bez záruky
- Tepelný stres
- Zlepšení mikroklimatu
- Snížení zátěže hmyzem
- Zlepšení světelného režimu
- Šetrné metody kastrace
- Nezarošťovaná plocha
- Nepřetržitá péče na porodnách

Celkem 4200
Kč/prasnici

Tepelný stres

- Prasnice na porodně, která byla chována v ustájení, kde byla prováděna opatření ke zlepšení stájového prostředí (ochlazování), vedoucí ke snížení tepelného stresu prasnic v letním období.
- 796 Kč/prasnici

Zlepšení mikroklimatu

- Zajištění nadstandardní pohody prasat zlepšením jejich životního prostředí použitím biotechnologických přípravků pro snížení emisí amoniaku a dalších nežádoucích plynů a ke snížení zápachu, které se aplikují do krmiva, do napájení, na podestýlku nebo u roštových technologií.
- 928 Kč/prasnici

Snížení zátěže hmyzem

- a) Prasnice, selata v předvýkrmu a prasničky pro obnovu stáda, u kterých bylo prováděno ošetření prostředí prostředky proti nežádoucímu hmyzu formou použití insekticidů.
- b) Prasnice, selata v předvýkrmu a prasničky pro obnovu stáda, u kterých bylo prováděno ošetření prostředí prostředky proti nežádoucímu hmyzu formou použití larvicidů.
- c) Prasnice, selata v předvýkrmu a prasničky pro obnovu stáda, u kterých bylo prováděno ošetření prostředí prostředky proti nežádoucímu hmyzu formou použití insekticidů a larvicidů.
- 63/ 220/ 283 Kč

Zlepšení světelného režimu

- Prasnice, která byla chována v ustájení, kde je zajištěno přirozené nebo umělé osvětlení v rozsahu minimálně 75 luxů po dobu 14 hodin na porodně a 100 luxů po dobu minimálně 14 hodin s 8 hodinovým nočním režimem ve stáji pro jalové a březí prasnice.
- 910 Kč

Šetrné metody kastrace

- použití anestetik, analgetik a protizánětlivých léků
- 23 Kč/sele

Nezarošťovaná plocha

- Odstavené sele do 30 kg ž. hm., kterému je poskytnuta minimálně 20% nezarošťovaná plocha kotců z celkové plochy kotce.
- 846 Kč/prasnici

Nepřetržitá péče na porodnách

- Zajištění nadstandardní pohody prasnic a selat na porodnách zajištěním stálé přítomnosti kvalifikovaného ošetřovatele podobu 24 hodin.
- 443 Kč/prasnici



Děkuji za
pozornost