

Jak vysoký počet selat je ve vrhu ekonomicky efektivní



MVDr. Josef Vinduška
ZOD Žichlínek
mvdvinduska@email.cz
777 594 061



Zemědělsko-obchodní družstvo Žichlínek

- 6200 ha, okolí Lanškrouna
- 1900 dojných krav
- 2 bioplynové stanice o celkovém výkonu 2 MW
- Játka Lanškroun s r. o.
- Farma chov prasat Sázava 1400 prasnic
2015 repopulace, 34 selat/prasnici a rok
- Farma chov prasat Záhornice 400 prasnic
ozdravená farma 25 selat/prasnici a rok
- Roční produkce selat v 25 kg = 58 000 ks



Hyperplodné linie prasnic

- Počet selat ve vrhu se stále zvyšuje a zvyšovat se bude
- Špičkové farmy v Dánsku odstavují 40 selat prasnici za rok = 16,8 na vrh !
- Nejde o lámání rekordu, ale o snahu co nejlépe využít reprodukční potenciál zvířat
- Ztráty na odchovně do 3 % výkrm 2 %
- Nic není zadarmo !



Více selat = více problému

- **Menší porodní hmotnost selat**

- kde je hranice přežitelnosti ?
- co s příliš malými selaty ?
- utrácet kdo a jak ?
- co na to spotřebitel

- **Protrahované porody = Asfixie selat**

Asfyxie = přidušení zabiják 50 % selat do 5. dne !!



Více selat = více problému

- Funkční a plnohodnotné struky u průměrné prasnice ve stádě
- Produkce mléka

produkce mléka stoupá se zvyšujícím se počtem selat ve vrhu, ale všechno má své limity !

13 odstavených selat o hmotnosti 6,5 kg potřebuje 14 litrů mléka od prasnice denně !!

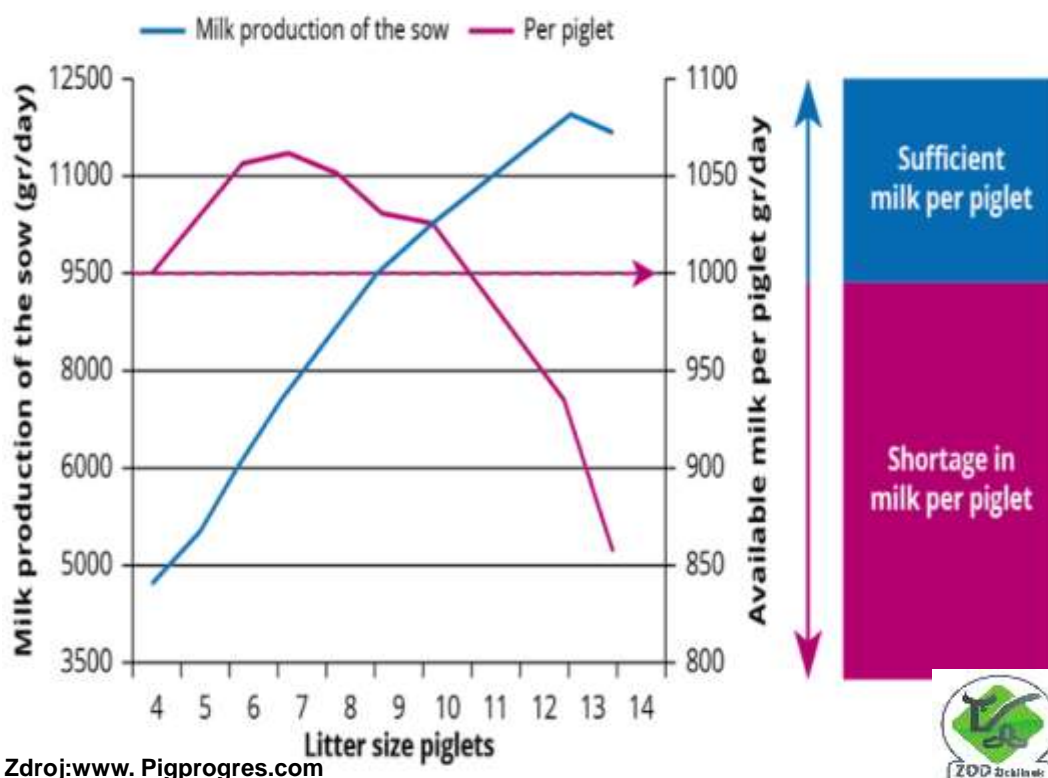
produkce 14 litrů mléka od prasnice = 35 l u krávy každé sele nad 13 okradá ostatní o mléko zvyšuje se počet menších selat ve vrzích !!



Výpočet na doma

- Sele 1,3 kg do 6,5 kg = 5,2 kg přírůstku
- 5,2 kg přírůstku x 13 selat = 67,6 kg přírůstku vrhu
- 67,6 kg x 1,1 konverze mléka = 74,36 mléka o 100 % sušině
- Mléko prasnice má sušinu 18,8 %
- 74,36 kg mléka x 5,3 = 394 litrů mléka / 28 dní odstavu = 14 litru na den





Více selat = více problémů

- Výživa prasnic = výživa špičkového sportovce
více krmné směsi na porodně
dobrá kondice a zdravotní stav prasnic

Zdroj Trow Nutrition

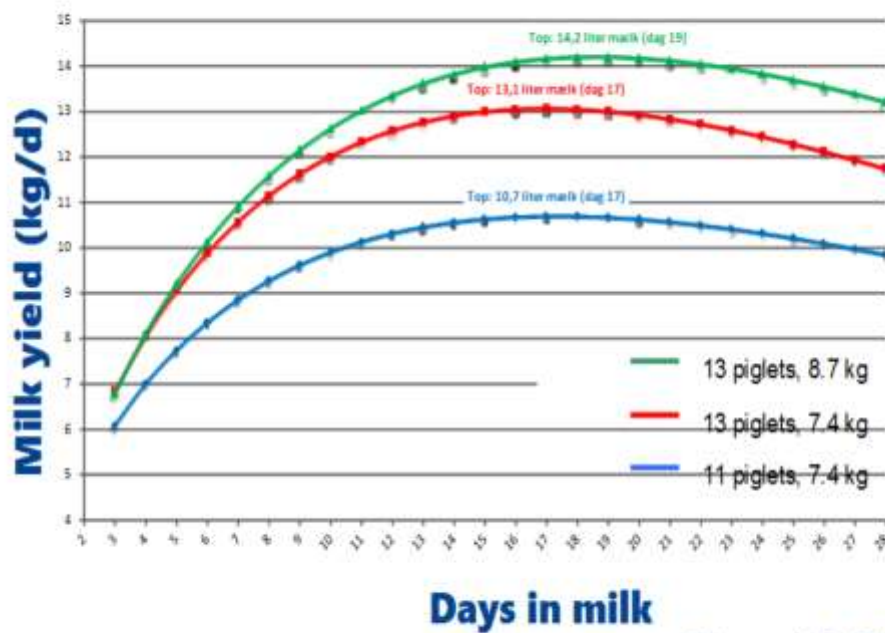
Počet selat ve vrhu	Průměr dávka na den v kg	Počet dnů	Spotřeba za laktaci v kg	Cena KPK	Cena KPK za laktaci
12,5	7,16	25	179 kg	640	1147
14,5	8,00	25	200 kg	640	1282

2 selata navíc stojí navíc 135 Kč

1 sele navíc = 68 Kč v krmení prasnic na porodně



Lactation curve of sows



(Hansen et al., 2012)



Zdroj : Provimi

Co tedy s nadpočetnými selaty ?

- Dostat maximum mléka od prasnic – výživa, kondice, krmení, dobrý zdravotní stav
- Hranice je cca 13 selat ve vrhu = 31 odstavených selat za rok
- Kojné prasnice
- Inkubátory
- Příkrm selat do kotců



Kojné prasnice

- **Výhody:**
 - jednoduché a levné řešení
 - náklad na sele cca 100 Kč
- **Nevýhody:**
 - kojné obsadí 10 až 14 % porodních míst = neprodukce porodního místa
 - z důvodu vyšších krmných dnů nižší obrátka



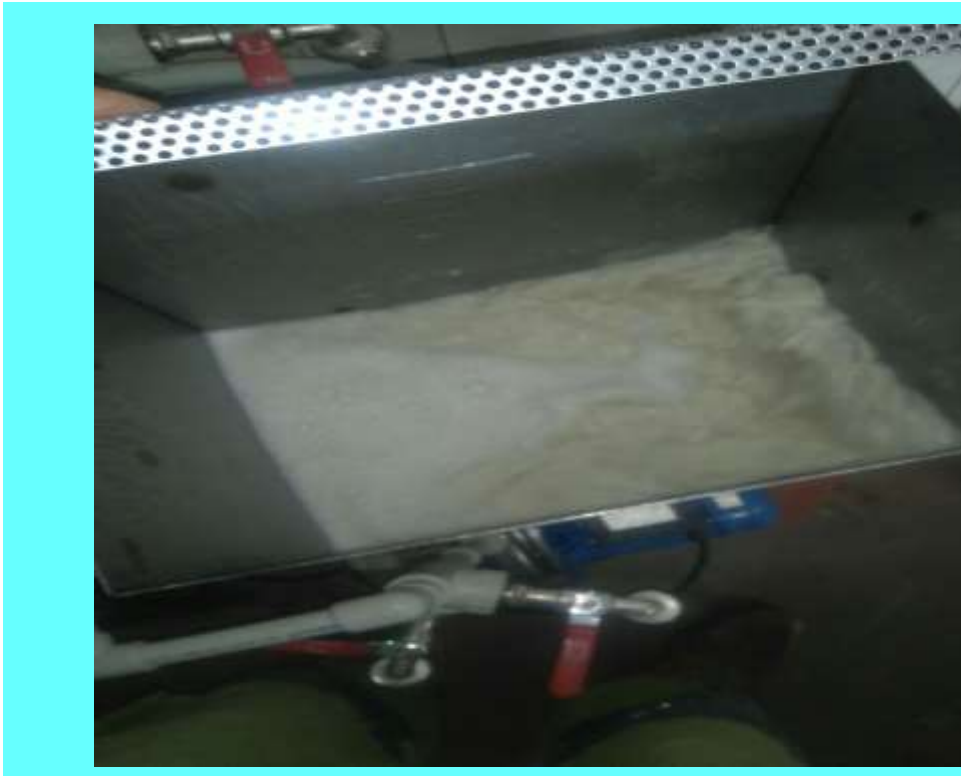
Inkubátory

- Speciální sekce nebo box pro nadpočetná selata
- Selata od 7.dne věku do odstavu
- Teplota prostředí 33 °C
- Speciální systém krmení pro 2 náhražky
- Fázový systém výživy 5 dní mléčná
- 14 dní navazující směs – obsahuje více škrobů
- Hmotnost selat při odstavu stejná jako vrstevníků u prasnic

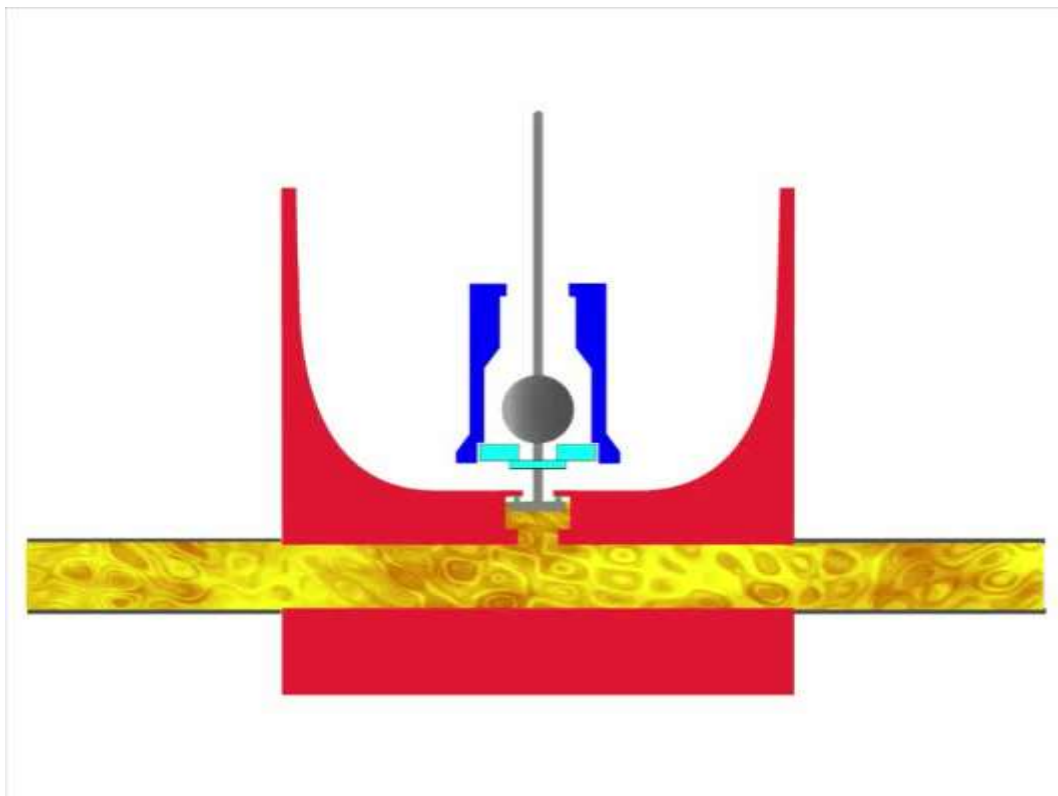












Inkubátory poznatky

- Selata první 2 dny oddělené kojení
- 3. den přesun největších selat pod prasnice, které se prasily před 7 dny = tato selata odstav 21 dnech
- do inkubátoru selata 7 dní stará, odstav v 28 dnech
- Prvních 5 dnů mléko ředění 300 g na litr = spotřeba 1,77 kg /sele včetně mléka z krmítek
- Dalších 15 dnů navazující směs ředění 200 g na litr = spotřeba 2,98 kg/sele
- Od 17. dne věku prestartér 1 kg /sele





Inkubátory poznatky

- Vyzkoušeny tři druhy náhražek podobné výsledky
- Lepší dávat do inkubátorů prasničky
- Lze odchovat i selata od 3. dne = velmi náročné na management
- Nutný kontrolní list s evidencí krmení, ředění a čištění krmného systému
- Čištění systému 3 x týdně louhem
- Po roce výměna potrubí
- Selata z inkubátoru na odchovně vždy spolu riziko cucání pupků



Inkubátory poznatky

- Ztráty v inkubátorech 2 %
- Výrazně lepší start na odchovných, umí žrát
- Umístění napáječek ztráty mléka
- Selata jsou velmi citlivá na chlad
- Myšlenka vlastní napáječky do inkubátorů se sondou ve vývoji
- Při čištění důkladně zabezpečit napáječky
- Náhražka teplá = teplota prostředí 33 °C
- Cena za odchov selete = 270 Kč



Příkrm selat do kotců

- Technicky složité - dlouhý okruh mnoho litrů náhražky v systému
- Náročné na hygienu
- Nízká teplota náhražky první tři dny
- Výborné pro naučení selat přijímat krmivo
- Riziko upřednostnění náhražky za mléko prasnice
- Myšlenka kombinace zavírání selat k napáječkám ?



Inkubátory ekonomika

- Náklad na prasnici za rok od 21 tis. Kč až 27 tis. Kč
- Velký rozdíl v režii a odpisech
- Krmivo 36 %
- Náklad na prasnici 24 tis/rok

Počet odchovaných selat	27	28	29	30	31	32	33	34
Cena selete V Kč	888	857	827	800	774	750	727	705
Cena selete 25 kg Kč / kg	50,5	49,3	48	47	46			

Většina farem se dostává do kladných čísel při 28 odchovaných selatech na prasnici a rok !



Inkubátory ekonomika

- Zjednodušeně lze říci, že každé sele nad 28 odstavených je zisk farmy
- Do 31 odstavených by nemělo být potřeba kojných ani inkubátorů – nemělo ?
- Nad 31 je potřeba situaci začít řešit
- Příklad pro farmu 1000 prasnic
- 48 porodních míst



Kojné

- 10 % kojných= 5ks po 13 selatech = 65 selat
- Náklad 65 x 100 Kč = 6500 Kč

Inkubátory

65 selat x 270 Kč = 17500 Kč

- Rozdíl = 11 000 Kč v neprospěch inkubátorů
ale na místě kojných prasnic stojí prasnice, které produkují selata !!!
- 65 ks týdně x 52 = 3380 selat za rok více
- 3380 selat x 850 Kč = **2 873 000 Kč** větší tržby



Inkubátory ekonomika

- Bod zlomu je 28 odchovaných selat vše nad je zisk
- 5 prasnic týdně navíc = náklady
- Variabilní náklady:
krmivo, veterina, odpisy, pojištění, inseminační dávky = 12 tis Kč
- Při 34 odchovaných selat za rok je u těchto prasnic náklad na sele 360 Kč
- **Zisk na jedno sele = 850 Kč – 360 Kč = 490 Kč**
65 selat týdně navíc = zisk 31 850 Kč



Inkubátory ekonomika

- Náklady o 11 000 Kč vyšší než kojné prasnice
- Výnosy díky vyšší produkci selat = 31800 Kč
- 31 800 Kč – 11 000 Kč = **+ 20 800 Kč týdně**
- **Přínos inkubátoru za rok je 1 081 600 Kč**



Závěr

Vysoký počet selat ve vrhu dává ekonomický smysl pouze za předpokladu, že se chovatel nadpočetným selatům věnuje.



Děkuji za pozornost



MVDr. Josef Vinduška
ZOD Žichlínek
mvdvinduska@email.cz
777 594 061

